

# FICHA TÉCNICA

# MURO SÓTANO

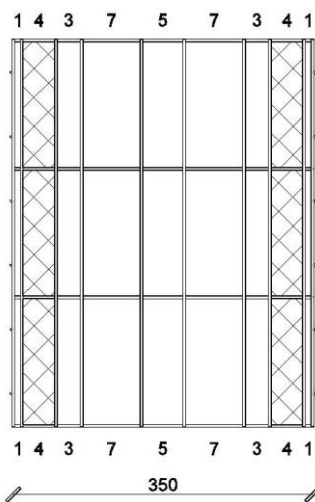
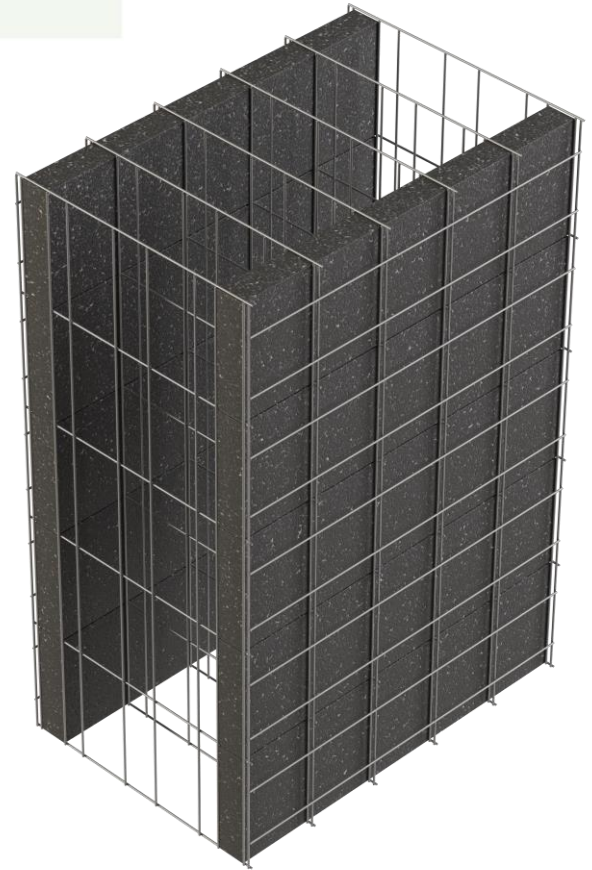
## S35\_4NP\_4NP®

**ANCHURA TOTAL:** 35 cm

**PESO DEL MÓDULO:** ± 6,309 kg/m<sup>2</sup>

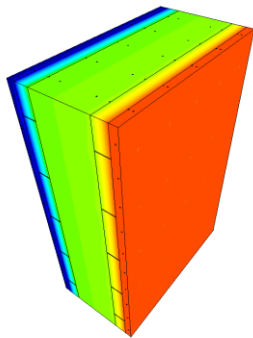
**ESPESOR DEL HORMIGÓN:** 25 cm

**RESISTENCIA AL FUEGO (CF. TEST RUG 5208):** > 140 mins



### MONTAJE:

- 1 x 4 cm Neopor
- 25 cm Hormigón
- 1 x 4 cm Neopor



### TRANSFERENCIA TÉRMICA:

Aislamiento (cf. test UGent AJ 1009):  
 $U > 0,35 \text{ W/m}^2\text{K}$