

# FICHA TÉCNICA

# MURO SÓTANO

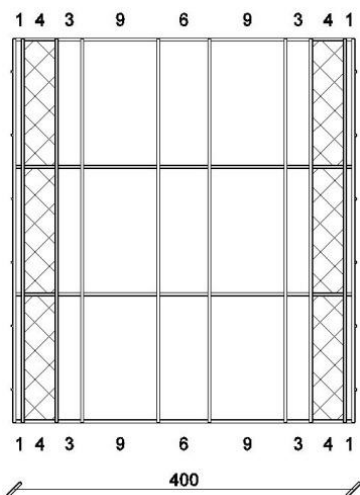
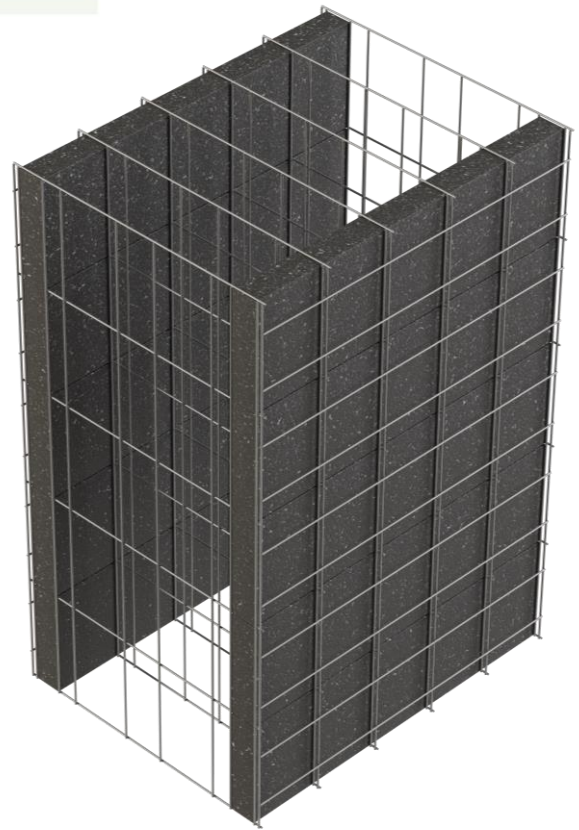
## S40\_4NP\_4NP®

ANCHURA TOTAL: 40 cm

PESO DEL MÓDULO:  $\pm 6,42 \text{ kg/m}^2$

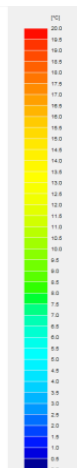
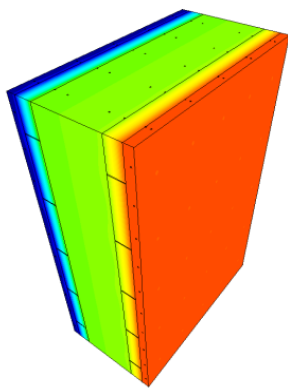
ESPESOR DEL HORMIGÓN: 30 cm

RESISTENCIA AL FUEGO (CF. TEST RUG 5208):  $> 140 \text{ mins}$



### MONTAJE:

- 1 x 4 cm Neopor
- 30 cm Hormigón
- 1 x 4 cm Neopor



### TRANSFERENCIA TÉRMICA:

Aislamiento (cf. test UGent AJ 1009):  
 $U > 0,35 \text{ W/m}^2\text{K}$